

ИНСТРУКЦИЯ ПО ЭКСПЛУАТАЦИИ

Генератор водородной воды H2U HgS PPH-100



Система прямой очистки воды
Мгновенное обогащение водородом

Компактное устройство

Легкая система замены фильтра

Оптимальная система фильтрации

Съемный кран

Съемный поддон

Режимы обогащения воды водородом и
стандартной очистки

Энергосберегающий режим

Гарантия _____

Дата покупки _____

№ аппарата _____

МП

Гарантийные обязательства недействительны в случае, когда повреждения вызваны неправильной эксплуатацией прибора, его транспортировкой

При нарушении правил эксплуатации ремонт производится за счет клиента.



Отличительные особенности

SLIM

115 мм — компактный и узкий дизайн

Подобный дизайн подходит к любому интерьеру

EASY

Легкая замена фильтра

Вы можете сами легко и быстро заменить фильтр

BEST

Оптимальная система фильтрации

Высококачественная система фильтрации с оптимальными характеристиками

CLEAN

Съемный кран

Съемный кран можно мыть и заменять по мере необходимости

H₂

Обогащение воды водородом

Вода, обогащенная водородом, обладает антиоксидантными и противовоспалительными функциями, а также снижает аллергию и улучшает циркуляцию крови

ALARM

Предупреждение о замене фильтра со светодиодным индикатором

Светодиодный индикатор включится, когда будет необходимо заменить фильтр

ECO

Энергосберегающий режим

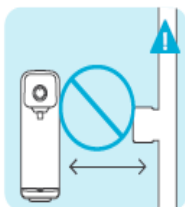
В случае, если устройство не будет использоваться в течение 10 минут, оно перейдет в энергосберегающий режим, что будет показано выключением светодиодного индикатора

Меры предосторожности

Для обеспечения безопасности пользователя, пожалуйста, внимательно прочитайте инструкции и знаковые обозначения для предотвращения аварий и получения травм.



Внимание — пожалуйста ознакомьтесь внимательно с данной инструкцией, пользователь может получить незначительные травмы или повредить устройство при не соблюдении рекомендаций.



Не устанавливайте рядом с местом, где может произойти утечка горячего газа или рядом с электронагревательными приборами

Протечка газа рядом с устройством может привести к пожару или взрыву.



Используйте только водопроводную воду. Не используйте грунтовую или дождевую воду, а также воду из реки или моря.

Использование иной воды может привести к ухудшению работы прибора или его поломке.



Не устанавливайте прибор на наклонной или неплотно закрепленной поверхности, а также на стульях с матерчатым сиденьем, ковре или палетте.

Подобная установка может не только привести к повреждению прибора но и к шуму, и к травме у пользователя.



Используйте холодную водопроводную воду.

Использование горячей воды может повредить водный фильтр или сам прибор



Не устанавливайте и не ставьте на временное хранение прибор в местах с минусовой температурой.

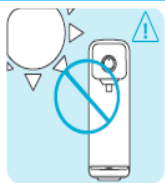
В ином случае прибор может быть поврежден из-за образования льда внутри.



Устанавливайте прибор в чистом месте.

Это позволит предотвратить загрязнение воды.

Меры предосторожности



Не устанавливайте прибор рядом с источником высокой температуры или на прямом солнечном свете. Это может вызвать изменение цвета устройства.

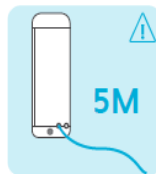


Периодически мойте устройство.

Это позволит избежать его повреждения или появления шума.



Не помещайте нагреватель или любые другие электрические нагревательные приборы или горючие вещества рядом с устройством. Это может привести к пожару или аварии.



Длина трубы водоподведения не может превышать 5м по длине (вплоть до клапана водоподведения)

В ином случае устройство может работать с малой эффективностью.



Не ставьте на прибор металлические контейнеры, бутылки с водой и химическими веществами.

Это может повредить устройство.



Проверяйте наличие протечек воды в трубе и в областях подсоединения труб водоподведения и водоотведения.

Утечка воды может повредить вашу собственность.

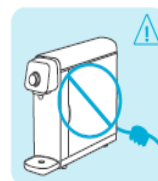


Не позволяйте воде проникнуть внутрь устройства водоочистки.

В ином случае устройство может быть повреждено



В случае утечки воды пожалуйста, поверните клапан подведения водопроводной воды и обратитесь в Сервисную Службу.



Не тяните за шланг при перемещении устройства в другое место.

Это может вызвать повреждение устройства или протечку воды.



Не позволяйте детям крутить переключатель туда- сюда.




Это может повредить устройство или вызвать протечку воды.

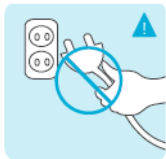


Разбирать устройство и менять его параметры может только квалифицированный инженер.

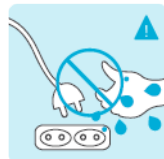
В случае возникновения проблем с устройством, пожалуйста, обратитесь к Сервисную службу

Меры предосторожности

	Внимание — При неследовании данной инструкции, пользователь может получить незначительные травмы или повредить устройство
	Предупреждение - При неследовании данной инструкции, пользователь может получить значительную травму или повредить устройство.
	Опасность - При неследовании данной инструкции, пользователь может получить значительную травму или умереть.



Не подсоединяйте или отсоединяйте шнур электропитания по своему усмотрению во время установки устройства. Это может вызвать замыкание, пожар или повреждение устройства.



Не касайтесь вилки электропитания мокрыми руками.

Это может вызвать замыкание.

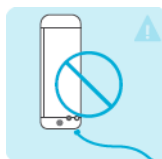


Не позволяйте детям висеть на устройстве или облакачиваться на него. Устройство может упасть и вызвать травму.



Не прилагайте к устройству чрезмерную силу.

Это может вызвать электроток или повреждение устройства.



Не используйте кабель электропитания, если он поврежден или имеет трещины. Это может вызвать замыкание или пожар.



Не подключайте несколько приборов к одной розетке. Это может вызвать пожар из-за чрезмерного перегрева розетки. Используйте одну розетку для одного устройства на 15А или более как для многовыводного эл.провода.



Не устанавливайте устройство в местах повышенной влажности или там, где устройство может попасть под дождь или снег.

Это может вызвать аварию или пожар.



Не тяните за электрокабель с силой, не сгибайте и не завязывайте его.

Это может вызвать замыкание или пожар.

* Это устройство не предназначено для использования людьми (включая детей) со сниженными физическими, умственными или сенсорными способностями или недостатком опыта и знаний, если только при пользовании данным устройством они не находятся под наблюдением человека, отвечающего за их безопасность.

* Дети не должны играть с данным устройством.

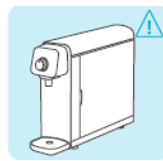
* В случае, если электрокабель поврежден, то он должен быть заменен производителем, службой сервисного обслуживания или техниками, имеющими аналогичную квалификацию, для избежания возможной опасности.

Меры предосторожности



Не позволяйте воде попасть внутрь водоочистителя.

Это может повредить устройство.



Держите дверцу в закрытом положении во время использования.

Посторонние вещества или насекомые могут попасть внутрь устройства и повредить его.



В время очистки устройства не пользуйтесь бензолом, растворителями, спиртом или химическими веществами.

Может быть поврежден внешний корпус устройства.



В случае, если устройством не пользовались долгое время, начните использование после Промывки (работы устройства) в течение более, чем 5 минут.

Вода в трубе может быть загрязнена.



Не вытаскивайте шланг во время работы устройства.

Подобное действие может вызвать поломку устройства или протечку воды.



Заменяйте фильтры регулярно в соответствии с графиком замены.

В случае, если фильтр не будет заменен вовремя, это может привести к плохому запаху воды из выходного отверстия и ухудшению работы фильтра. Пожалуйста, посмотрите инструкции по замене фильтра.



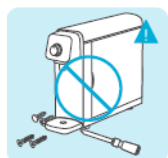
Очищенная вода не подходит для аквариумов.

Очищенная вода НЕ подходит для аквариумных рыб и может привести к их смерти.



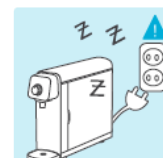
Используйте только стандартные фильтры PPH-100

Использование фильтров другой компании или нестандартных фильтров может привести к поломке устройства, плохому запаху и вкусу воды, утечке воды или её плохой очистке.



Не пользуйтесь острой проволокой или отверткой для открывания устройства.

Это может привести к короткому замыканию или повреждению устройства.



При появлении любого нестандартного шума, запаха горелого или дыма, исходящего из устройства, немедленно выключите его из сети и закройте клапан подачи воды.

В ином случае может случиться замыкание или начаться пожар.

Техника безопасности



Внимание — При неследовании данной инструкции, пользователь может получить незначительные травмы или повредить устройство



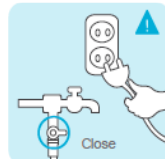
Предупреждение - При неследовании данной инструкции, пользователь может получить значительную травму или повредить устройство.



Опасность - При неследовании данной инструкции, пользователь может получить значительную травму или умереть.



Старайтесь не повредить кабель электропитания и не ставьте на него тяжелые объекты.
Это может привести к электроразмыканию или пожару.



В случае, если Вы не планируете использовать устройство в течение долгого времени, закройте клапан подачи воды и отсоедините шнур электропитания.

В ином случае может произойти замыкание или случиться пожар.

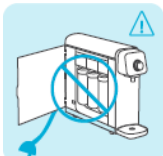


На используйте очищенную воду для увлажнителя.



Не оставляйте чашку на поддоне, если не используете устройство.

Чашка может упасть и нанести травму.



Не отключайте устройство от электропитания во время замены фильтров.
Это может привести к поломке устройства.



Выделите для устройства достаточное количество пространства.

В ином случае устройство может быть повреждено.



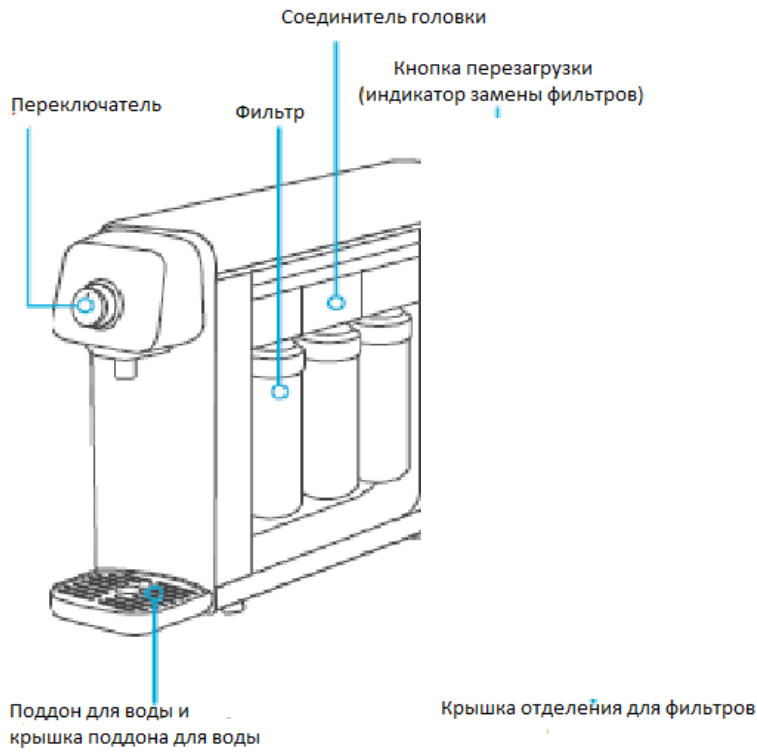
Почистите вилку электропитания перед использованием.

В ином случае это может привести к электроразмыканию или пожару.

Наименования частей

* Наименования частей устройства

*Передняя часть устройства



* Задняя часть устройства

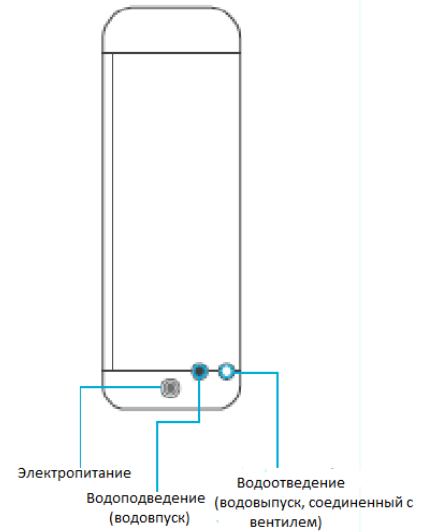
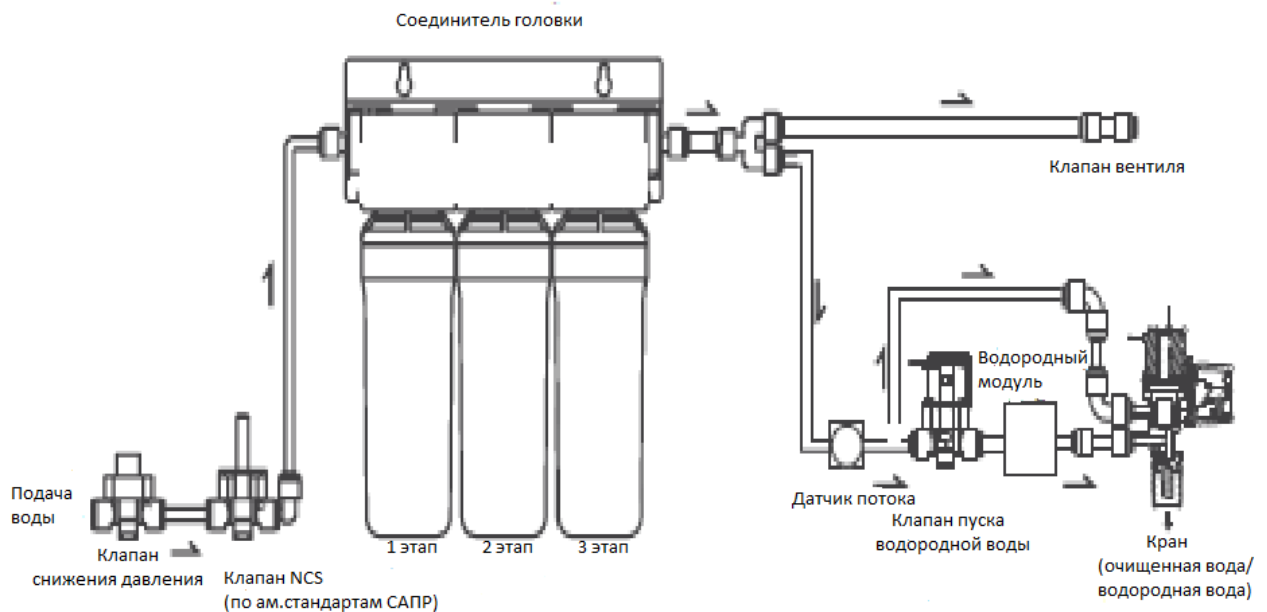


Диаграмма движения воды / Система очистки

* Диаграмма движения воды



Проверка перед установкой

* Место установки

Внимание — При несоблюдении данной инструкции, пользователь может получить незначительные травмы или повредить устройство

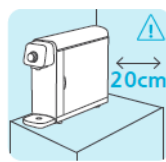
Предупреждение - При несоблюдении данной инструкции, пользователь может получить значительную травму или повредить устройство.

Опасность - При несоблюдении данной инструкции, пользователь может получить значительную травму или умереть.

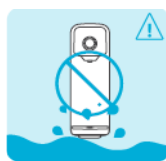


Во время установки избегайте мест с высокой температурой и попаданием прямых солнечных лучей.

В ином случае корпус устройства выцветет.

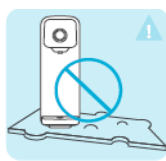


С боков и сзади устройства необходимо предусмотреть пространство порядка 20см для удобства замены фильтров. Расстояние между водовпуском устройства и краном водопроводной воды не должно превышать 5м



Избегайте мест с влагой, пылью и мест, где вода может напрямую попасть на водоочиститель.

В ином случае устройство может сломаться.



Не устанавливайте устройство на наклонную или незакрепленную поверхность.

В ином случае устройство может сломаться.



Не устанавливайте и не помещайте устройство в помещениях с температурой ниже нуля градусов.

В ином случае устройство может сломаться из-за образования льда внутри корпуса.



Устанавливайте в чистых местах.

Для предотвращения загрязнения воды.

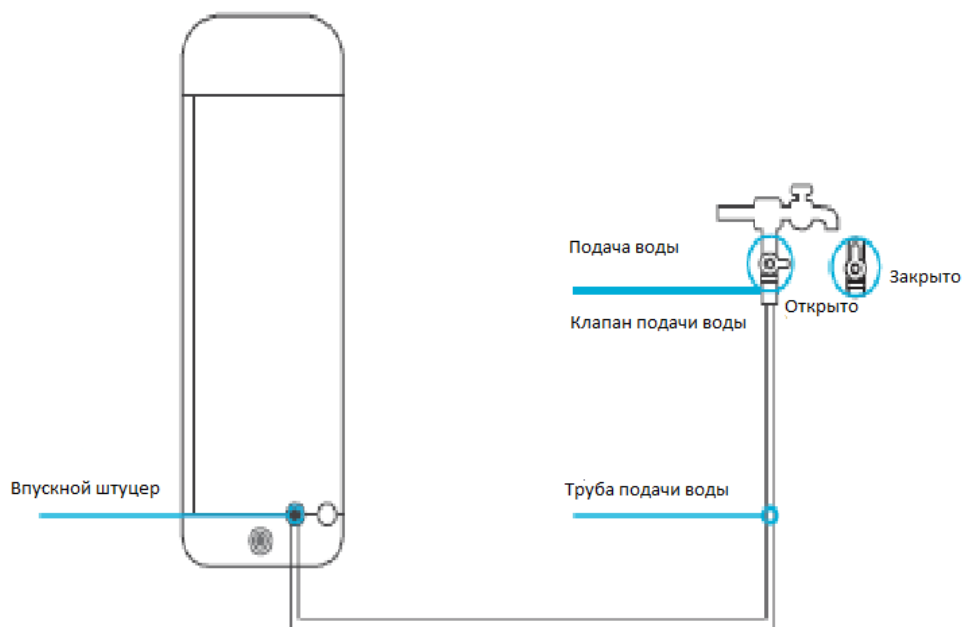
* Подсоединение к воде

* Используйте подсоединение к холодной водопроводной воде.

Подсоединение к горячей воде может испортить фильтр и само устройство.

Как устанавливать

* Диаграмма движения воды



* Установка

01 Установите клапан подачи воды на водопроводную трубу.

Клапан должен находиться в закрытом состоянии перед установкой.

Подключение к трубе горячей воды может повредить устройство.

02 Подсоедините шланг от клапана подачи воды к впускному штуцеру водоочистителя.

03 Откройте клапан подачи воды.

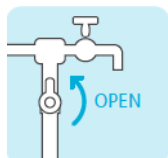
04 Закройте крышку отделения для фильтров и сливайте очищенную воду через кран в течение 5 минут.

Если использовать вентиль вместо крана, может произойти утечка.

05 После установки убедитесь, что в местах подсоединения шланга к клапану подачи воды и впускному штуцеру нет протечек.

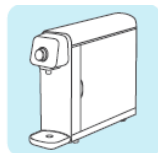
* Используйте только водопроводную воду, не используйте грунтовые воды или иные источники воды.

Проверка перед использованием



Откройте клапан подачи воды перед использованием

Сначала проверьте, течет ли холодная вода, а затем открывайте клапан подачи воды.



Проверьте, чтобы дверца отделения для фильтров была плотно закрыта.

Если дверца открыта, вода не будет поступать в водоочиститель.



В случае долгого периода неиспользования устройства, устройте промывку не менее 5 минут (во время работы устройства) перед тем, как начать пользоваться водой.

Труба подачи воды может быть загрязнена.



Внимание: в случае долгого периода неиспользования устройства, закройте клапан подачи воды.

Как использовать

* Поверните переключатель по часовой стрелке, чтобы получить очищенную воду (загорится зеленый светодиодный индикатор)



* Поверните переключатель против часовой стрелки, чтобы получить воду, обогащенную водородом (загорится красный светодиодный индикатор)



* Поверните переключатель указателем на середину, чтобы прекратить подачу воды



(загорится синий светодиодный индикатор)



* При получении воды, обогащенной водородом, в первый раз будет производиться подготовка в течение 5 секунд (в течение которой будет мигать красный светодиодный сигнал).

* Водородная вода может производиться в течение 5 минут непрерывно. После 5 минут непрерывной работы, производство обогащенной водородом воды будет приостановлено на 10 минут для стабильной работы устройства.

* Режим энергосбережения: если устройство не используется в течение 10 минут, включается режим энергосбережения.

- Светодиодный индикатор выключается

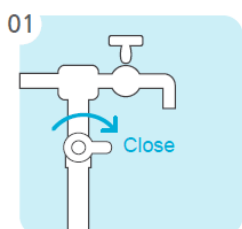
- Показатель работы фильтра остается включенным при работе режима энергосбережения.

- Режим энергосбережения выключается автоматически при начале очистки/обогащения воды водородом.

Как очищать корпус водоочистителя

01 Закройте клапан подачи воды.

02 Используйте нейтральное моющее средство для очистки корпуса устройства и используйте чистую и сухую ткань для финальной очистки.



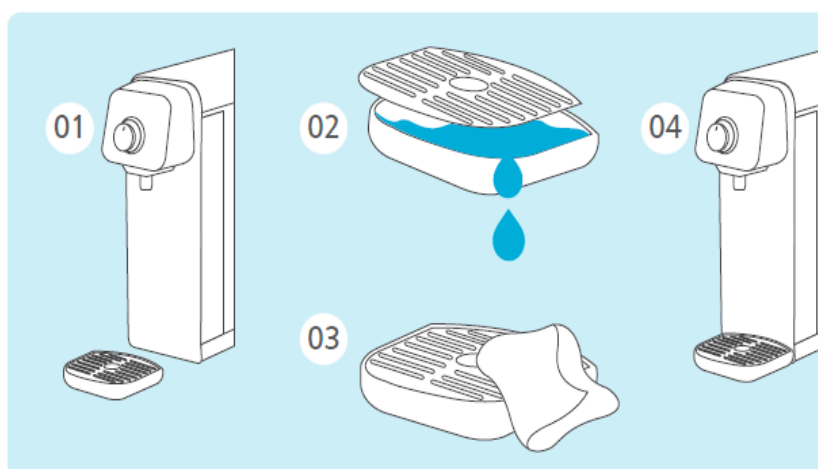
Как чистить поддон

01 Вытащите поддон и разберите его на части.

02 Вытащите крышку поддона и разберите ее на части.

03 Вылейте воду и очистите поддон сухой тканью.

04 Соберите поддон и крышку поддона и установите их на место.



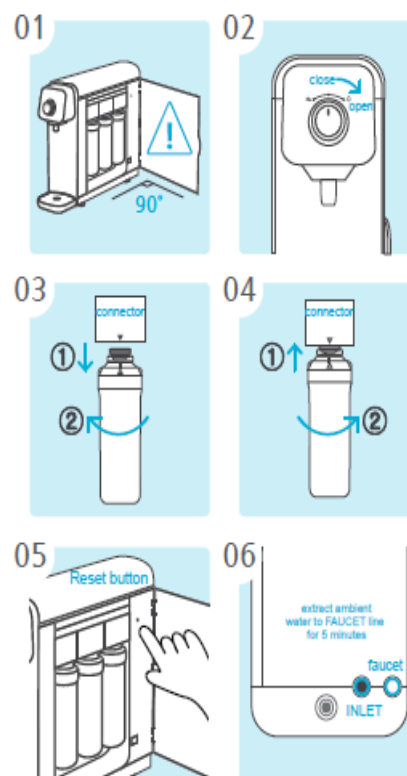
Как чистить кран

- 01 Поверните кран подачи воды по часовой стрелке.
- 02 Очистите кран.
- 03 Установите его на место, повернув против часовой стрелки.



Замена фильтра

- 01 Откройте дверку отделения для фильтров
Как только дверка откроется, подача воды автоматически прекратится.
При попытке открыть дверку более, чем на 90 градусов, может произойти поломка.
- 02 Пожалуйста, удалите оставшуюся в устройстве воду, повернув переключатель по часовой стрелке. Затем поверните переключатель в исходное положение.
Если не удалить воду во время замены фильтра, при установке последнего будет слышен очень сильный щелчок.
- 03 Потяните за фильтр и поверните его налево.
При удалении фильтра, может вылиться небольшое количество воды. Это не является протечкой.
- 04 Поместите новый фильтр в место соединения, поднимите и поверните направо для присоединения.
- 05 Нажмите кнопку "Reset" и держите 3 секунды.
При помощи нее легко определяется время работы фильтра.
- 06 Закройте дверцу отделения для фильтров и сливайте очищенную воду из шланга вентиля напрямую в течение 5 минут.



* Установка предупреждения о замене фильтра

- С момента включения продукта в первый раз: через 4 месяца включится красный светодиод, сигнализирующий о замене первого фильтра
- 12 месяцев спустя: включится зеленый светодиод, сигнализирующий о необходимости замены всех фильтров
- После замены фильтра, пожалуйста нажмите клавишу "Reset"

Рекомендации / Состав фильтров

* Рекомендации

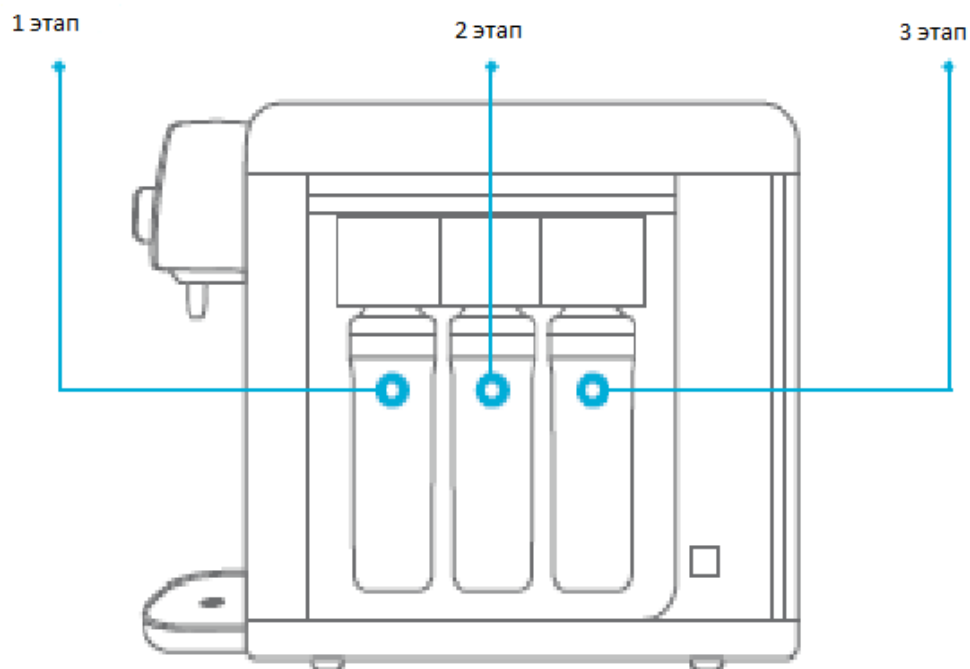
* Эффективный объем водоочистки:

- рассчитывается на основе извлечения хлора из воды.

* Период замены фильтра:

- рассчитывается на основании потребления 10 литров воды в день. В случае, если потребление выше, указанный период сокращается.

* Состав фильтров



Проверка перед сдачей в ремонт

Если инструкции Руководства пользователя не выполняются, это может привести к поломке. В случае, если устройство не работает должным образом, пожалуйста, обратитесь к нижеуказанной таблице. Если проблема не будет разрешена, обратитесь в Сервисный центр.

Симптом	Проверка	Решение
Странный вкус воды	<ul style="list-style-type: none"> - Был ли перерыв в использовании водоочистителя? - Не пришло ли время поменять фильтр? 	<ul style="list-style-type: none"> - Включите водоочиститель и сливайте воду в течение 10 минут - Поменяйте фильтр (используйте стандартную комплектацию).
Вода не идет	<ul style="list-style-type: none"> - Работает ли подача водопроводной воды? 	<ul style="list-style-type: none"> - Откройте клапан подачи воды. - Проверьте, не завернулся ли шланг - Проверьте наличие воды непосредственно в водопроводе.
Объем очищаемой воды внезапно сократился	<ul style="list-style-type: none"> - Не пришло ли время менять фильтр? - Не завернут ли клапан подачи воды?- 	<ul style="list-style-type: none"> - Замените фильтр (используйте стандартную комплектацию) - Откройте клапан подачи воды.
Водоочиститель издает странные звуки (шум)	<ul style="list-style-type: none"> - Стоит ли водоочиститель на ровной поверхности? - Не соприкасается ли водоочиститель с другими объектами? - Исходит ли звук из крана? 	<ul style="list-style-type: none"> - Установите водоочиститель на ровной поверхности. - Не позволяйте водоочистителю соприкасаться с другими объектами. - Данный водоочиститель не имеет накопительного бака. Поэтому, когда вода поступает из водопровода непрерывно, она производит шум, и это является нормальной работой устройства.
Очищенная вода имеет посторонние включения	<ul style="list-style-type: none"> - Не подошло ли время поменять фильтр? 	<ul style="list-style-type: none"> - Замените фильтр (используйте стандартную комплектацию)
Есть протечка воды	<ul style="list-style-type: none"> - Не является ли место установки фильтра влажным само по себе? 	<ul style="list-style-type: none"> - При контрасте холодной области внутри водоочистителя и большой температуры воздуха и влажности снаружи может образовываться конденсат. Это является нормальной работой устройства.

Сообщение об ошибке

Сообщение об ошибке	Причина	Решение
При получении воды, светодиодный индикатор мигает (за исключением получения)	Ошибка подачи воды	Пожалуйста, проверьте, открыт ли клапан подачи воды и правильно ли подсоединены фильтры
Вне периода получения воды, мигает красный или зеленый светодиод	Предупреждение о необходимости замены фильтра	Пожалуйста, замените фильтр/фильтры
Светодиоды не горят	Режим энергосбережения	При начале получения воды, режим энергосбережения выключается автоматически

Стандарты устройства

Название устройства	Генератор водородной воды H2U HgS PPH-100
страна производства	Корея
Место установки	Дом / Офис
Вес	бкг
Размер	Ш115 x Г436 x В341мм
Рабочее давление	1,5 ~ 7 кгс / см ² (147,1 ~ 686,5 кПа)
Температура	4 ~ 38С